

Zarządzenie nr 41/2021
Nadleśniczego Nadleśnictwa Przemków
z dnia 26 października 2021r.

**w sprawie udostępnienia dróg leśnych na terenie Nadleśnictwa Przemków dla ruchu
pojazdami silnikowymi, zaprzęgowymi i motorowerami**
(znak sprawy: ZA.771.2.2021)

Na podstawie § 22 pkt 3 Statutu Państwowego Gospodarstwa Leśnego Lasy Państwowe stanowiącego załącznik do Zarządzenia nr 50 MOŚZNiL z dnia 18 maja 1994 r., art. 35 ust.1 ustawy z dnia 28 września 1991 roku o lasach (Dz.U. z 2020 r. poz. 1463 z późn.zm.), oraz § 6 ust. 1 Zarządzenia Nr 36 Dyrektora Generalnego Lasów Państwowych z dnia 28 maja 2021 r. w sprawie wytycznych dotyczących korzystania z dróg leśnych, a także ich oznakowania i udostępniania dla ruchu pojazdami silnikowymi, zaprzęgowymi i motorowerami (Zn. ZI.771.44.2021),

zarządzam, co następuje:

§ 1

1. Z dniem 26.10.2021 r. udostępniam do ruchu publicznego drogi leśne, których wykaz stanowi załącznik nr 1 do niniejszego zarządzenia.
2. Z dniem 26.10.2021 r. zezwalam na postój pojazdów w miejscach, których wykaz stanowi (załącznik nr 2) do niniejszego zarządzenia.
3. Lokalizacja dróg leśnych oraz usytuowanie wyznaczonych miejsc postojowych zostało przedstawione na mapie poglądowej będącej załącznikiem nr 3 do niniejszego zarządzenia.

§ 2

1. Na drogach leśnych udostępnionych do ruchu publicznego mają zastosowanie przepisy Prawa o ruchu drogowym¹ oraz oznakowania drogi leśnej zgodnie z rozporządzeniem Ministrów Infrastruktury oraz Spraw Wewnętrznych i Administracji z dnia 31 lipca 2002 r. w sprawie znaków i sygnałów drogowych².
2. Szczegółowe zasady korzystania z dróg leśnych udostępnionych do ruchu publicznego dla pojazdów silnikowych, zaprzęgowych i motorowerów oraz sposób ich oznakowania określa regulamin wprowadzony Zarządzeniem nr 42/2021 z dnia 26 października 2021 r. Nadleśniczego Nadleśnictwa Przemków, zamieszczony na stronie internetowej Nadleśnictwa, w zakładce „Informacje” oraz w BIP w zakładce „Zarządzenia i decyzje”.

§ 3

Zobowiązuje się Sekretarza do:

- a) zapewnienia do dnia 31.11.2021 r. oznakowania dróg leśnych udostępnionych do ruchu publicznego zgodnie z projektami organizacji ruchu, o których mowa w § 6,

¹ Ustawa z dnia 20 czerwca 1997 r. Prawo o ruchu drogowym (t.j. Dz. U. z 2021 póź. 450 ze zm.

² Rozporządzenie Ministrów Infrastruktury oraz Spraw Wewnętrznych i Administracji z dnia 31 lipca 2002 r. w sprawie znaków i sygnałów drogowych (t.j. Dz.U. z 2019 poz. 2310).

- b) zamieszczenia w terminie 02.11.2021 r. na stronie internetowej nadleśnictwa, w zakładce „Informacje”, BIP w zakładce „Zarządzenia i decyzje” oraz na tablicy ogłoszeń nadleśnictwa regulaminu korzystania z udostępnionych do ruchu publicznego dróg leśnych”.

§ 4

1. Drogi leśne udostępnione mogą być krótkotrwale wyłączane z ruchu publicznego. W okresie krótkotrwałego wyłączenia z udostępnienia drogi leśnej na oznakowaniu zostaną naniesione dwa krzyżujące się pasy barwy pomarańczowej lub nastąpi ich zastąpienie.
2. W przypadku konieczności czasowego wyłączenia udostępnionej drogi leśnej na okres dłuższy niż 7 dni, zostanie wydana decyzja informująca o terminie czasowego wyłączenia.

§ 5

Zarządzenie niniejsze otrzymują osoby i instytucje ujęte w rozdzielniku.

§ 6

Projekty organizacji ruchu, sporządzone stosownie do 1 ust. 2 pkt 2) rozporządzenia Ministra Infrastruktury z dnia 23 września 2003 r. w sprawie szczegółowych warunków zarządzania ruchem na drogach oraz wykonywania nadzoru nad tym zarządzaniem (t.j. Dz. U. z 2017 poz. 784), odrębnie dla każdej z udostępnionej drogi leśnej w Nadleśnictwie Przemków, zostały zawarte w załącznikach nr 4 i 5 i stanowią integralną część niniejszego zarządzenia.

§ 7

Traci moc Zarządzenie nr 31/2019 z dnia 18 listopada 2019 r. w sprawie udostępnienia dróg leśnych na terenie Nadleśnictwa Przemków dla ruchu pojazdami silnikowymi, zaprzęgowymi i motorowerami (znak sprawy: S.771.1.2019).

§ 8

Zarządzenie wchodzi w życie z dniem 26 października 2021 r.

Nadleśniczy
Nadleśnictwa Przemków

NADLEŚNICZY
NADLEŚNICTWA PRZEMKÓW

Adam Chlebowski

Zarządzenie otrzymują:

1. Zastępcę Nadleśniczego ds. gospodarki leśnej,
2. Zastępcę Nadleśniczego ds. administracji,
3. Leśniczowie: - wszyscy -

Treść zarządzenia wyłącznie z załącznikami nr 1-3 otrzymują:

1. Urząd Miejski w Przemkowie, ul. Plac Wolności 25, 59-170 Przemków.
2. Komenda Powiatowa Policji w Polkowicach, ul. Legnicka 15, 59-100 Polkowice.
3. Posterunek Policji w Przemkowie, ul. Plac Wolności 25, 59-170 Przemków.
4. Urząd Miejski w Szprotawie, ul. Rynek 45, 67-300 Szprotawa.
5. Komenda Powiatowa Policji w Żaganiu, ul. Nowogródzka 1, 68-100 Żagań.
6. Komisariat Policji w Szprotawie, ul. Niepodległości 6, 67-300 Szprotawa.

Załącznik nr 1 do Zarządzenia nr 41/2021
Nadleśniczego Nadleśnictwa Przemków
z dnia 26 października 2021 r.

Wykaz dróg udostępnionych

Lp.	Nazwa drogi / Nr dojazdu pożarowego	Nr inwentarzowy	Leśnictwo	Opis trasy (skąd/dokąd)	Przebieg przez oddziały leśne	Długość drogi (m.b.)	Rodzaj nawierzchni
1.	Dojazd pożarowy nr. 45	220/780	Cegielnia	Odcinek drogi leśnej prowadzący do osiedla domów przy ulicy Ceglanej 6-9 w Przemkowie	ob. Przemków oddz. 18 A	ok. 200 m	w części: - gruntowa, - twarda, nieulepszona o naw. tłuczniowej
2.	Dojazd do m. Buczek	-	Kozłów	Odcinek drogi leśnej prowadzący od DW 297 do granicy działki ew. nr 545/209 ob. Leszno Górne gm. Szprotawa.	ob. Przemków oddz. 209 a, b	ok. 500 m	w części: - gruntowa, - twarda, nieulepszona o naw. tłuczniowej

NADLEŚNICZY
NADLEŚNICTWA PRZEMKÓW

Adam Chlebowski

Załącznik nr 2 do Zarządzenia nr 41/2021
Nadleśniczego Nadleśnictwa Przemków
z dnia 26 października 2012 r.

Wykaz miejsc w których dozwolony jest postój pojazdów

Lp.	Nazwa miejsca postojowego pojazdów (MPP)	Nr inwentarzowy	Leśnictwo	Opis drogi i trasy (skąd/dokąd)	Lokalizacja oddziały leśne	Rodzaj nawierzchni
1.	MPP w Leśnictwie Piotrowice	220/1256	Piotrowice	Zjazd z DK 12 w kierunku Dębu „Chrobry”	ob. Przemków 296 n	twarda nieulepszona
2.	MPP w Leśnictwie Przemków	220/1248	Przemków	Zjazd z DW 328 na drogę leśną	ob. Żuków 301 c	twarda nieulepszona
3	MPP w Leśnictwie Kozłów	220/1246	Kozłów	Zjazd z DW 297 na drogę leśną	ob. Przemków 208 c	twarda nieulepszona
4	MPP w Leśnictwie Nowy Dwór	220/1247	Nowy Dwór	Zjazd z drogi gminnej w kierunku lasu, dojazd póź. nr 1	ob. Żuków 219 d	twarda nieulepszona

NADLEŚNICZY
NADLEŚNICTWA PRZEMKÓW

Adam Chłebowski

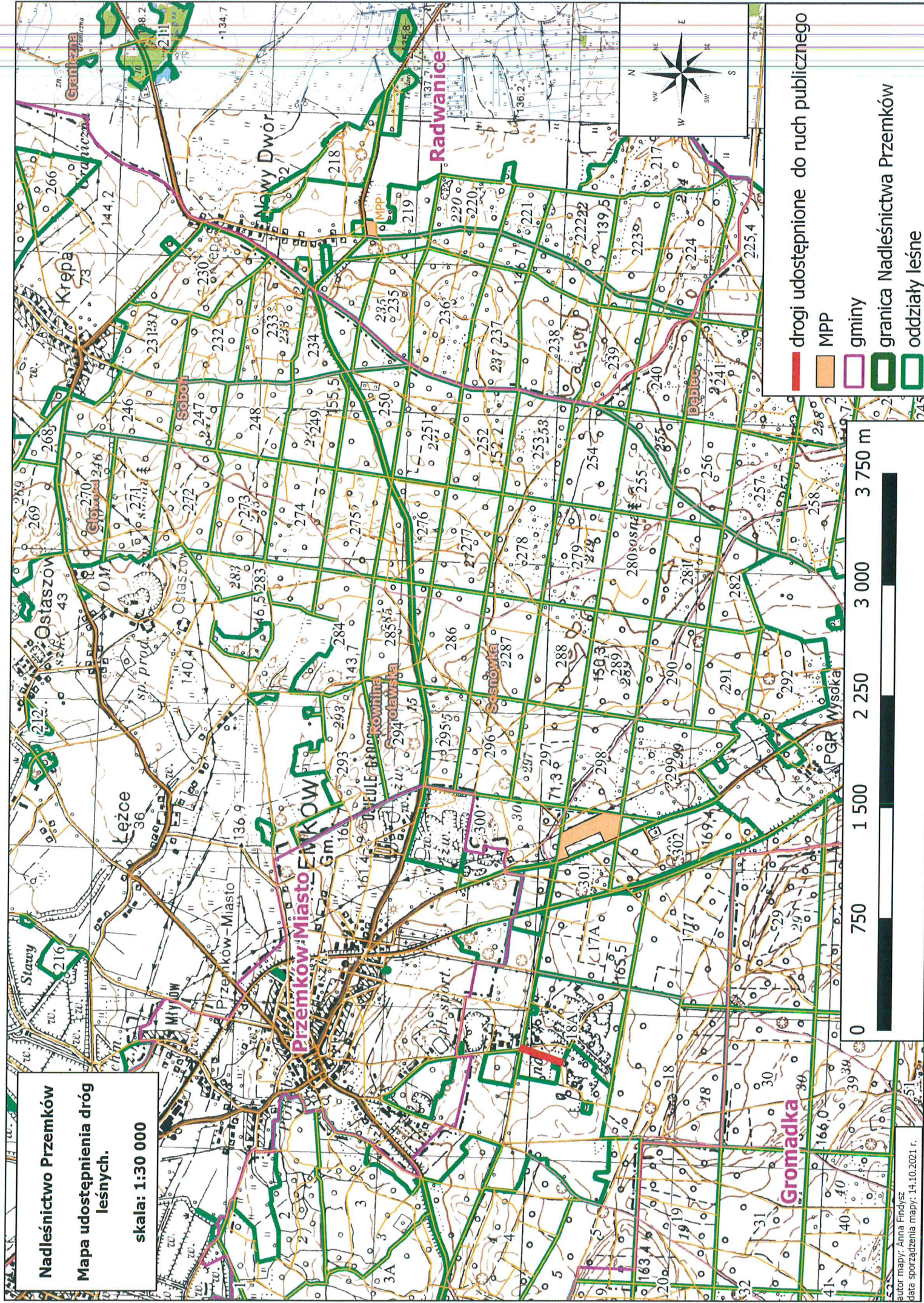
Mapa udostępnienia dróg leśnych.

autor mapy: Anna Findysz
data sporządzenia mapy: 14.10.2021 r.

Nadleśnictwo Przemków

Mapa udostępnienia dróg
leśnych.

skala: 1:30 000



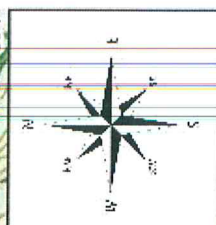
Mapa udostępnienia dróg
leśnych.

Szprotawa Obszar Wiejski

Leszno & Górne

Gromadka

Bolestawiec



- drogi udostępnione do ruchu publicznego
MPP
gminy
granica Nadleśnictwa Przemków
oddziały leśne

